

TRANSPORTABLER DREIFACH CONTAINER

FIBC BIG BAG WIEGEBEHÄLTER

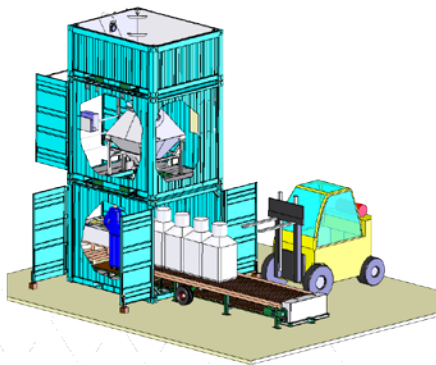
KAPAZITÄT:
70 TONNEN PRO STUNDE
140 SÄCKE VON 500-600 KG
ODER 70 SÄCKE VON
1000 -1500 KG PRO STUNDE

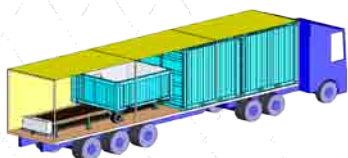


- * **einfach zu installieren**
- * **flexibler Standort**
- * **hohe Leistung**
- * **Kompaktbauweise**

FIBC Big Bag Füllsystem im transportablen Container mit einer Leistung von 70 Tonnen pro Stunde. Die Big Bag Befülllinie ist komplett in 3 Stück 10 Fuß Container eingebaut. Die Anlage ist transportabel und kann an jede bestimmte Stelle bewegt werden. Das System besteht aus 1 Wiegebehälter im mittleren Container, um das Produkt zu wiegen. Der Wiegebehälter entlädt das Produkt direkt in den FIBC Big Bag. Die Big Bag werden von einem Kettenförderer aus dem Container entfernt. Die Containerkörper sind aus Normalstahl gefertigt, aber der Vorlaufbehälter, der Wiegebehälter und das Füllrohr sind alle aus rostfreiem Stahl Typ #304 gebaut.

Die Maschine arbeitet mit einem Salter Weightronix Wiegeindikator. Der vollständige Sackbefüllvorgang kann von 1 Bediener erledigt werden, der die Säcke füllt und die Säcke schließt. Ein Gabelstapler bewegt die Säcke weg. Die vollständige Anlage ist transportabel und kann per Schiff/ Lastkraftwagen bewegt werden und passt auf einen Anhänger (Tieflader). Die Montage des transportablen dreifach Containers mit Abfülltechnik ist problemlos. Die Gesamtsystemhöhe ist 6250 mm. Die Kettenförderanlage und die 3 Container werden von einem Gabelstapler an Ort und Stelle bewegt. Die 3 Container haben 3 Türöffnungen, um die Big Bag herauszubringen und die Möglichkeit zu haben, um leere Big Bag in den Container zu bringen und Zugang zum mittleren Behälter zu haben.





Container Big Bag Linie	
Gesamte Transportgröße	12 Meter
Totale Arbeitshöhe / Elevatorkopf	6250 mm
Totale Breite des Containers	2434 mm
Totale Länge des Containers	3000 mm
Totale Höhen des Containers	2434 mm
1 Wiegeeinrichtung	4 Wägezellen
Wägezellen	Rostfrei - Digital
Wägebehälter	Rostfreier Stahl
Lüftung	1 x Gebläse
Filtersystem	Schlauchfilter
Behälter	Rostfreier Stahl
Container Konstruktion	Normalstahl
Leistung bei 500 kg Big Bag	140 Big Bag pro Stunde
Leistung bei 1000 kg Big Bag	70 Big Bag pro Stunde
Inhalt des Vorlaufbehälters	3 m ³
Inhalt des Wiegebehälters je Füllung	Einstellbar
Gewicht des Containers	6000 kg
Maschinen aufstellen	Mit Gabelstapler
Benötigte Arbeitskräfte bei einer Leistung von 70 Tonnen pro Stunde	1 Bediener zum Füllung und Schließung, 1 Gabelstaplerfahrer, 1 Bediener, um Material in den Container zu bringen
E-Anschluß	410 V-30 Amper-50Hz-3 Phasen
Behältertypen	FIBC Big Bag flexibel, 1 bis 4 Hubschlaufen
Fassungsvermögen	100- 1800 Liter
Farbe	RAL 7035
Antriebs Elemente	Elektrisch / pneumatisch
Gewicht/Dichte	1 Tonne pro 1 m ³
Justierung	Automatisch
Aufstellbedingungen	Auf ebenen und stabilen Boden
Stahlbehandlung	Normalstahl ist metall- gestrahlt und grundiert
Wägezellenkabel	Im Rohren gesichert
Kettenförderanlage	Portable - on wheels
Kettenförderanlage außerhalb des Containers	4000 mm lang
Kettenförderanlage Gesamtlänge	6000 mm
Gewicht & Maße	T5582
Farbgebung	Grundanstrich + 2 Komponenten Polyamid Deckschicht
Norm	Angepasst an europäische Norm CE no. 89/392 EEG Maschinenrichtlinie geändert auf Nr. 91/366 EE

